

B/ Evolution des activités sur ces 3 dernières années

B1/ Espaces verts

	2009	2010	2011
Janvier	0	0	0
Février	6	0	0
Mars	61	0	61
Avril	231	228	101
Mai	158	148	381
Juin	101	155	233
Juillet	166	266	252
Août	24	124	362
Septembre	69	231	298
Octobre	130	119	372
Novembre	0	39	209
Décembre	0	0	18
Total heures	946	1310	2287



Nombre de pers. employées : 15

Nombre de clients : 111

Les lieux d'intervention : Nbre %

Berck : 42 37,8%

Rang du fliers : 23 20,7%

Verton : 16 14,4%

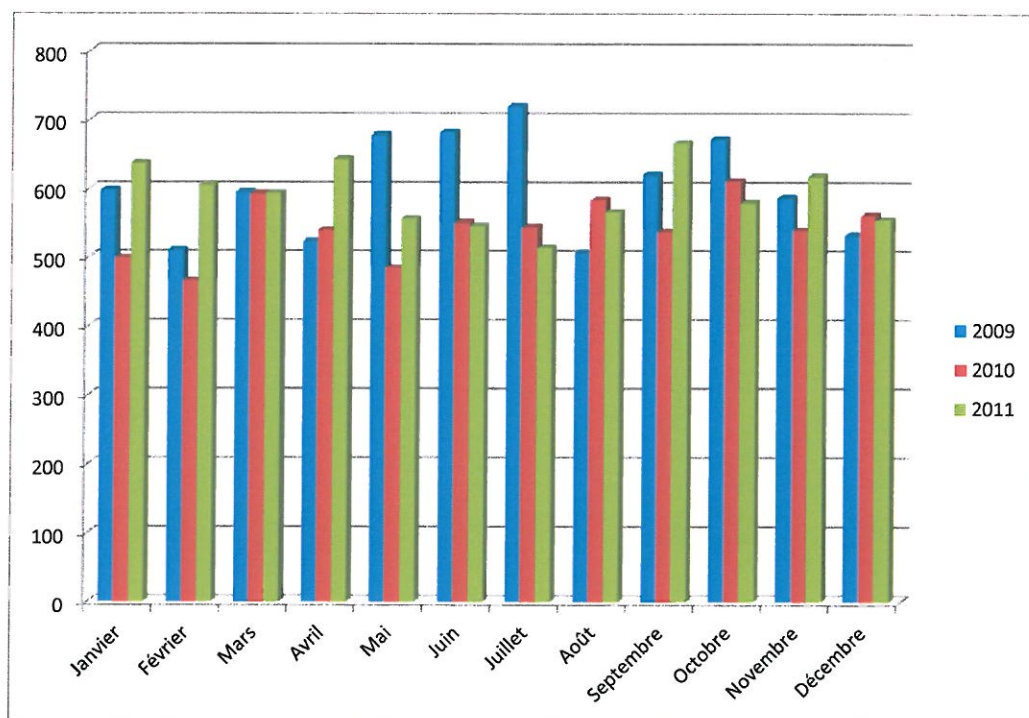
Groffliers : 15 13,5%

soit 86,5%

B2/ Le repassage

	2009	2010	2011
Janvier	598	499	637
Février	510	466	605
Mars	595	593	594
Avril	523	540	643
Mai	678	485	556
Juin	682	550	546
Juillet	719	544	514
Août	507	584	566
Septembre	620	537	666
Octobre	672	611	580
Novembre	587	539	618
Décembre	532	561	554

Total heures	7223	6509	7079
--------------	------	------	------



Nombre de pers. employées : 27

Nombre de clients : 681

Localisation des clients :

	Nbre	%	
Berck :	451	66,2%	
Rang du fliers :	69	10,1%	
Verton :	41	6,0%	
Groffliers :	38	5,6%	soit 88,0%

Les activités diverses (entretien des locaux, remplacement du personnel de ménage, etc.... pour environ 620 heures.